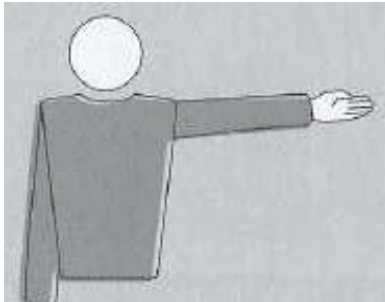


# Offizielle Schiedsrichter-Handzeichen

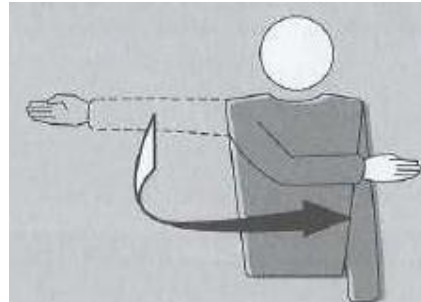
## MAXI – Schiedsrichter

### Team, das serviert



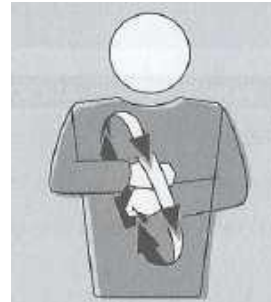
Den Arm und die Finger zu dem Team ausstrecken, das servieren wird.

### Bewilligung des Services



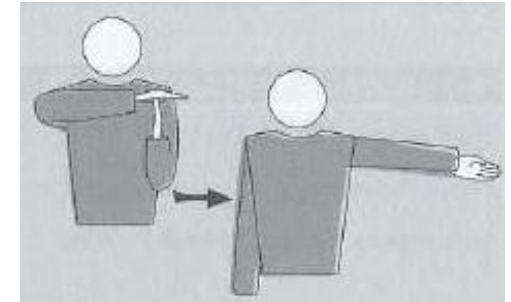
Den Arm und die Finger zum Team ausstrecken und an der Brust vorbei auf die andere Seite halten.

### Spieler-Auswechslung



Den einen Unterarm ein paar mal um den anderen kreisen.

### Timeout



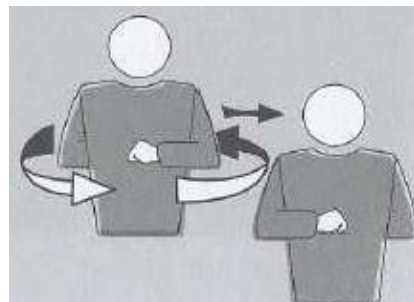
Die Handfläche einer Hand auf die Finger der senkrecht gehaltenen anderen Hand legen (ein „T“ bilden), und danach das beantragende Team anzeigen.

### Satz-Ende od. Spiel-Ende



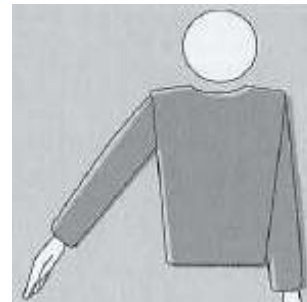
Die Unterarme mit geöffneten Händen vor der Brust kreuzen.

### Seitenwechsel



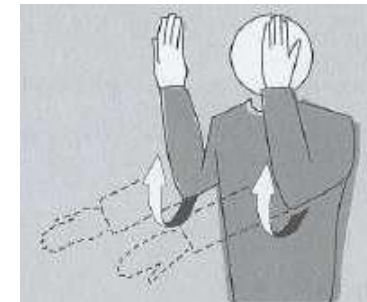
Einen Arm vor der Brust, den anderen hinter dem Rücken anwinkeln und beide um den Körper herum kreisen.

### Ball „in“



Mit dem Arm und den Fingern auf den Boden (die Feld-Mitte!) zeigen.

### Ball „out“



Die Unterarme mit geöffneten Händen, die Handflächen zum Körper, senkrecht nach oben (auf Kopf-Höhe!) halten.

# Offizielle Schiedsrichter-Handzeichen

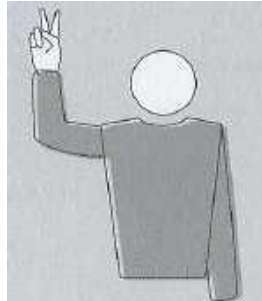
## MAXI – Schiedsrichter

### Gehaltener Ball



Den Unterarm mit der Handfläche nach oben langsam anheben.

### Doppel-Berührung



2 gespreizte Finger hochhalten.

### 4 Berührungen



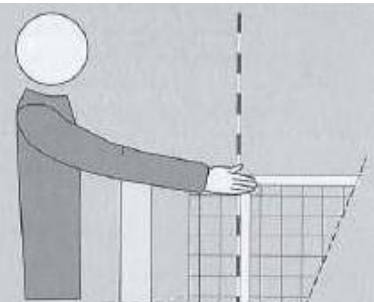
4 gespreizte Finger hochhalten.

### Ball berührt / „touché“



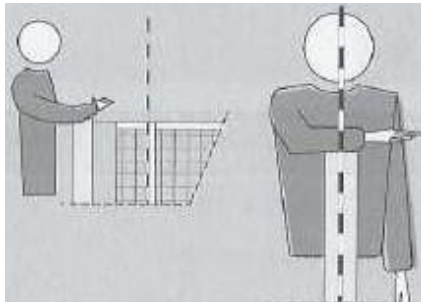
Mit der Handfläche einer Hand über die Finger der senkrecht gehaltenen anderen Hand streichen.

### Netz-Berührung eines Spielers od. Service nicht übers Netz



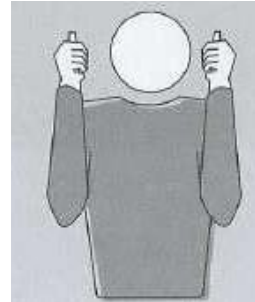
Den Unterarm und die Handfläche an die betreffende Netz-Seite halten.

### Über das Netz reichen



Die geöffnete Hand mit der Handfläche nach unten über das Netz halten.

### Doppel-Fehler und Spielzug-Wiederholung



Beide Daumen senkrecht nach oben (mind. auf Kopf-Höhe!) halten.

### Rotations-Fehler od. Positions-Fehler (des „Läufers“)

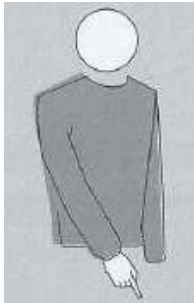


Mit dem Zeigefinger nach unten zeigend eine Kreis-Bewegung machen.

# Offizielle Schiedsrichter-Handzeichen

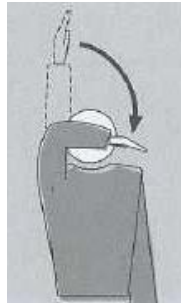
MAXI – Schiedsrichter

- Ball fliegt unter dem Netz durch
- Übertreten der Mittel-Linie
- Berühren der „Service-Linie“



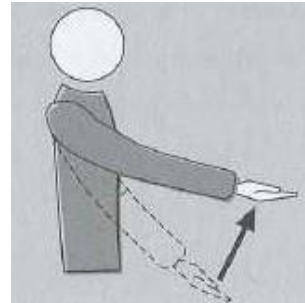
Mit dem Arm und dem Zeigefinger auf die Mittel-Linie od. die Grund-Linie zeigen.

**Fehler beim Angriffs-Schlag:**  
eines Rückraum-Spielers od.  
des Liberos od. beim Service



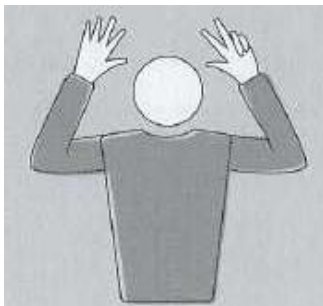
Den Arm mit geöffneter Hand nach oben strecken und den Unterarm nach unten waagrecht vor den Kopf halten.

**Ball beim Service nicht**  
hochgeworfen od. fallen  
gelassen



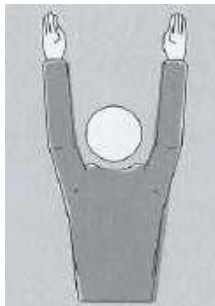
Den ausgestreckten Arm mit der Handfläche nach oben anheben.

**Verzögerung beim Service**



8 gespreizte Finger hochhalten.

**Blockfehler**



Beide Arme mit den Handflächen nach vorne senkrecht nach oben halten.